

VYHLAŠUJE ZÁMĚR

Evid. č. záměru:	EKO/044/18	Vyvěšeno:	2. 10. 2018
Zpracoval odbor:	ekonomický	Uzávěrka:	x
Zodpovídá:	Mgr. Michal Pekarčík	Telefon:	577 043 648

Obsah:

Zlínský kraj vyhláší záměr převodu nemovitých věcí v očekávaných výměrách včetně veškerých součástí a příslušenství z vlastnictví Zlínského kraje, a to:

pozemků

- p. č. 1939/12, o výměře 13 m², odděleného z původního pozemku p. č. 1939/12,
- p. č. 1939/30, o výměře 76 m², odděleného z původního pozemku p. č. 1939/6,
- p. č. 1939/31, o výměře 25 m², odděleného z původního pozemku p. č. 1939/6,
- p. č. 1939/32, o výměře 13 m², odděleného z původního pozemku p. č. 1939/6,
- p. č. 1939/36, o výměře 17 m², odděleného z původních pozemků p. č. 1939/20 a p. č. 1945/1

geometrickým plánem č. 564-1096/2017, odsouhlaseným příslušným katastrálním pracovištěm Katastrálního úřadu pro Zlínský kraj pro obec a k. ú. Kunovice;

pozemků

- dílu "h" o výměře 4 m², odděleného z původního pozemku p. č. 1939/6,
- dílu "r" o výměře 2 m², odděleného z původního pozemku p. č. 1939/6,
- dílu "k" o výměře 2 m², odděleného z původního pozemku p. č. 1939/6,
- dílu "p" o výměře 0,13 m², odděleného z původního pozemku p. č. 1939/6,
- dílu "o" o výměře 0,21 m², odděleného z původního pozemku p. č. 1939/3,

geometrickým plánem č. 564-1096/2017, odsouhlaseným příslušným katastrálním pracovištěm Katastrálního úřadu pro Zlínský kraj pro obec a k. ú. Kunovice.

Záměr převodu byl schválen RZK dne 1. 10. 2018 usnesením č. 0766/R24/18.

Případné písemné podněty či nabídky k vyhlášenému záměru posílejte na ekonomický odbor, majetkoprávní oddělení krajského úřadu.

Vyvěšeno dne: 2. 10. 2018



Sejmuto dne: 4. 11. 2018



GEOMETRICKÝ PLÁN pro rozdělení pozemků, změnu hranic pozemků	Geometrický plán ověřil úředně oprávněný zeměměřický inženýr:	Stejnopis ověřil úředně oprávněný zeměměřický inženýr:
	Jméno, příjmení: XXXXXXXX	Jméno, příjmení:
	Číslo položky seznamu úředně oprávněných zeměměřických inženýrů: 1779/1998	Číslo položky seznamu úředně oprávněných zeměměřických inženýrů:
	Dne: 27. září 2017 Číslo: 510/2017	Dne: Číslo:
	Náležitostmi a přesností odpovídá právním předpisům	Tento stejnopis odpovídá geometrickému plánu v elektronické podobě uloženému v dokumentaci katastrálního úřadu
Vyhotovitel: XXXXXX Geodetické práce Karafiátova 1306, Val. Meziříčí tel XXXXXX IČO: 63688883	Katastrální úřad souhlasí s očíslováním parcel. KU pro Zlínský kraj KP Valašské Meziříčí Bc. Iveta Zemlová PGP-1017/2017-836 2017.10.09 12:25:43 CEST	Ověření stejnopisu geometrického plánu v listinné podobě.
Číslo plánu: 564-1096/2017		
Okres: Vsetín		
Obec: Kunovice		
Kat. území: Kunovice		
Mapový list: Bystřice pod Hostýnem 3-0/43		
Dosavadním vlastníkům pozemků byla poskytnuta možnost seznámit se v terénu s průběhem navrhovaných nových hranic, které byly označeny předepsaným způsobem: viz. seznam souřadnic		

VÝKAZ DOSAVADNÍHO A NOVÉHO STAVU ÚDAJŮ KATASTRU NEMOVITOSTÍ

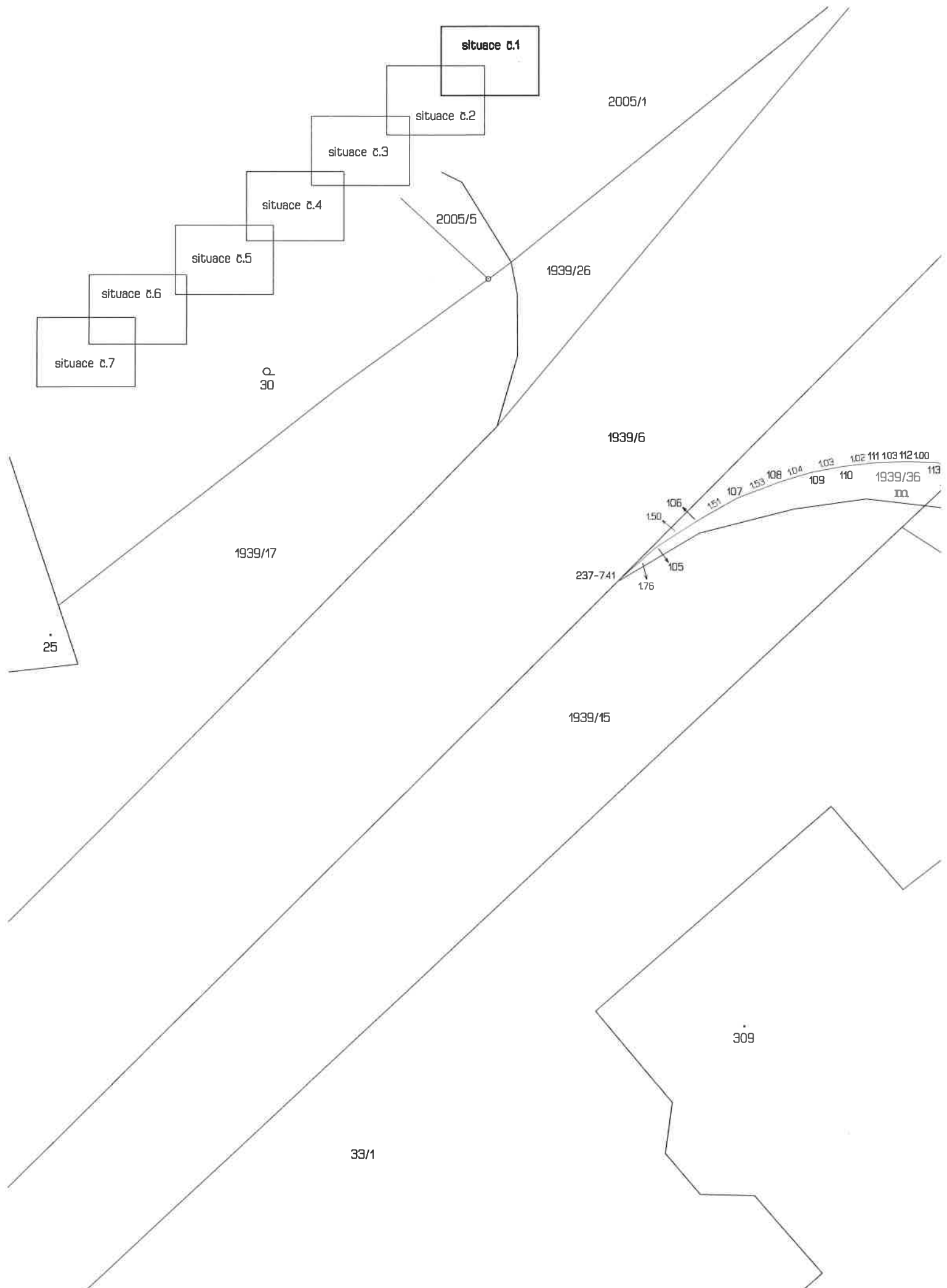
Dosavadní stav			Nový stav													
Označení pozemku parc. číslem	Výměra parcely		Druh pozemku Způsob využití	Označení pozemku parc. číslem	Výměra parcely		Druh pozemku Způsob využití	Typ stavby Způsob využití	Zpús. určení výměr	Porovnání se stavem evidence právních vztahů						
	ha	m ²			ha	m ²				Díl přechází z pozemku označeného v katastru nemovitostí	dřívější poz. evidenci	Číslo listu vlastnictví	Výměra dílu		Označení dílu	
												ha	m ²			
st.19 25/1	3	79	zast. pl. zahrad	st.19 25/1	3	59	zast. pl. zahrad	č.p. 26 rod. dům	0	st.19		56		3	59	
		90				96			0	25/1		56			90	a
										25/2		10001			6	b
															96	
25/2		27	zahrad	25/2	*1)	22	ostat. pl. ostat. komunikace		2	25/1		56			0.18	c
										25/2		10001			21	d
														*1)	21	
26/1 57/1	1	46	zahrad	26/1		29	zahrad		0	26/1		10001		1	29	
		79	ostat. pl. ostat. komunikace	57/1		95	ostat. pl. ostat. komunikace		0	st.19		56			20	e + f
										57/1		10001			75	g
															95	
1939/3	1	69	ostat. pl. ostat. komunikace	57/6		4	ostat. pl. ostat. komunikace		0	57/1		10001			4	
1939/6	38	59	ostat. pl. ostat. komunikace	1939/3	1	69	ostat. pl. ostat. komunikace		0	1939/3		487		1	69	
				1939/6	37	37	ostat. pl. ostat. komunikace		0	1939/6		487		37	37	
				1939/30		76	ostat. pl. ostat. komunikace		0	1939/6		487			76	
				1939/31		25	ostat. pl. ostat. komunikace		0	1939/6		487			25	
				1939/32		13	ostat. pl. ostat. komunikace		0	1939/6		487			13	
				1939/35		22	ostat. pl. ostat. komunikace		0	1939/6		487			4	h
										1939/13		10001			18	i
															22	
1939/7	3	11	ostat. pl. jiná plocha	1939/7	3	01	ostat. pl. jiná plocha		0	1939/7		10001		3	01	
				1939/33		6	ostat. pl. silnice		0	1939/7		10001			6	
1939/12		17	ostat. pl. ostat. komunikace	1939/12		13	ostat. pl. ostat. komunikace		0	1939/12		487			13	
				1939/34		4	ostat. pl. ostat. komunikace		0	1939/12		487			4	
1939/13	1	11	ostat. pl. ostat. komunikace	1939/13		99	ostat. pl. ostat. komunikace		0	26/1		10001			17	j
										1939/6		487			2	k
										1939/13		10001			80	l
															99	
1939/20		95	ostat. pl. silnice	1939/20		85	ostat. pl. silnice		0	1939/20		487			85	
				1939/36		17	ostat. pl. ostat. komunikace		0	1939/20		487			10	m
										1945/1		487			7	n
															17	
1945/1	22	57	ostat. pl. silnice	1945/1	22	50	ostat. pl. silnice		0	1945/1		487		22	50	
1964/1	37	69	ostat. pl. ostat. komunikace	1964/1	37	73	ostat. pl. ostat. komunikace		0	1939/3		487			0.21	o
										1939/6		487			0.13	p
										1939/7		10001			4	q
										1964/1		10001		37	69	celá
														37	73	
1966/1	4	32	ostat. pl. ostat. komunikace	1966/1	4	47	ostat. pl. ostat. komunikace		0	1939/6		487			2	r
										1939/13		10001			13	s
										1966/1		10001		4	32	celá
														4	47	
	1	17	41		1	17	42									

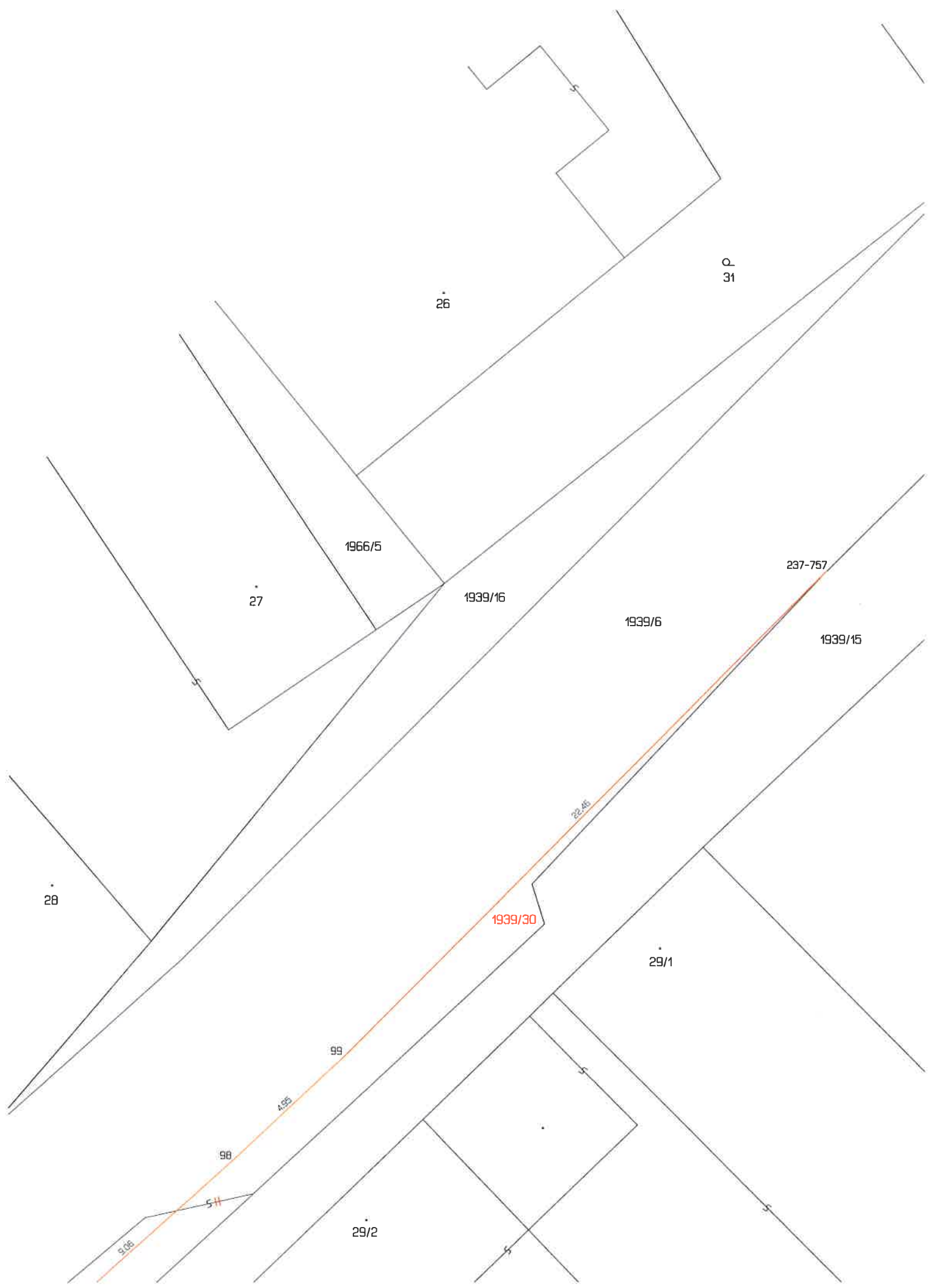
*1) Rozdíl +1 m2 vzniklý zaokrouhlením výměr (bod 14.7b přílohy katastrální vyhlášky) u dílů nové parcely č. 25/2

Výkaz údajů o bonitovaných půdně ekologických jednotkách (BPEJ) k parcelám nového stavu

Parcelní číslo podle		Kód BPEJ	Výměra		BPEJ na dílu parcely	Parcelní číslo podle		Kód BPEJ	Výměra		BPEJ na dílu parcely
katastru nemovitostí	zjednodušené evidence		ha	m ²		katastru nemovitostí	zjednodušené evidence		ha	m ²	
25/1		62411		90	a	26/1	62411		1	29	
				6	b						
				96							

Klad situacr:





26

31

1966/5

27

1939/16

237-757

1939/6

1939/15

28

1939/30

29/1

99

29/2

98

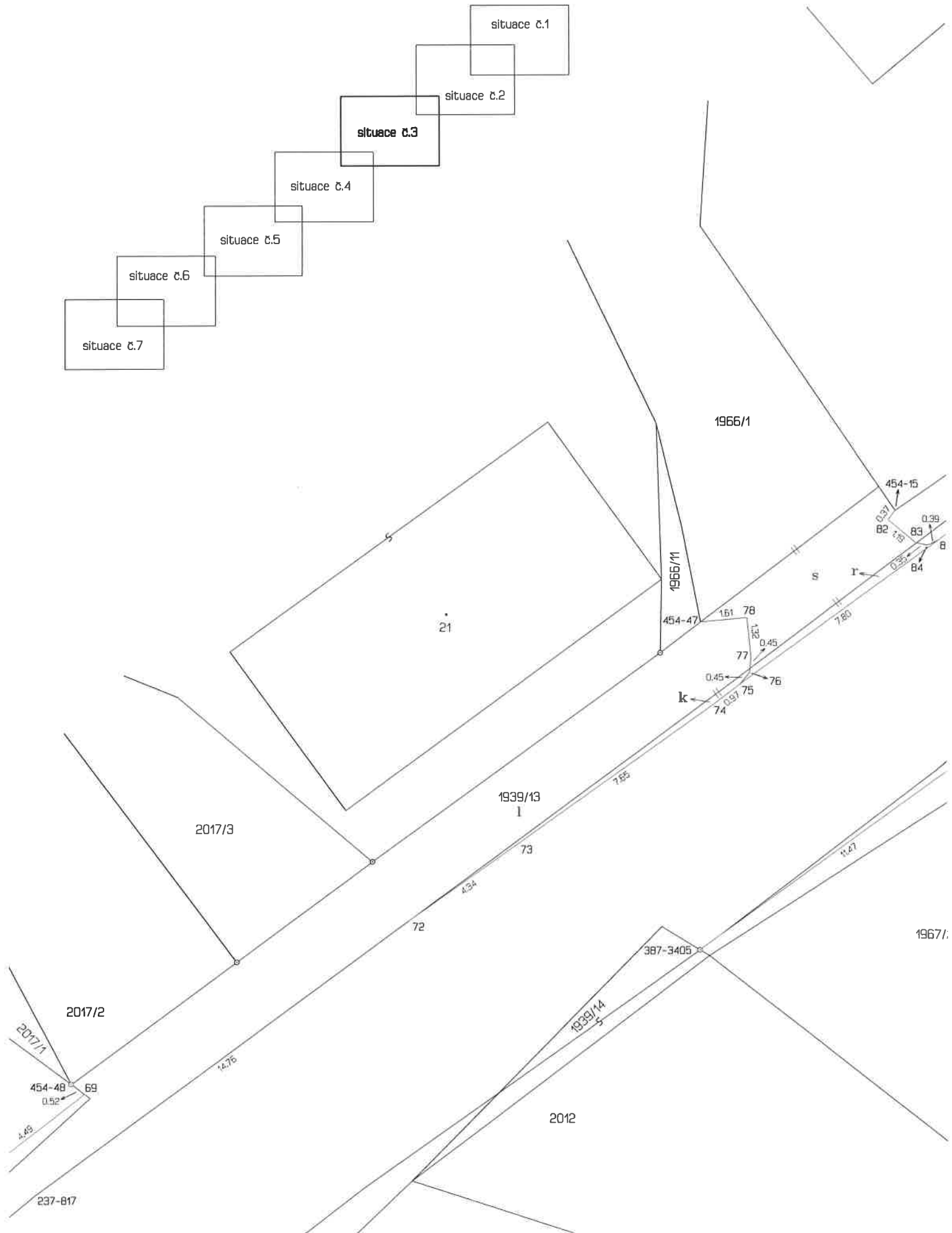
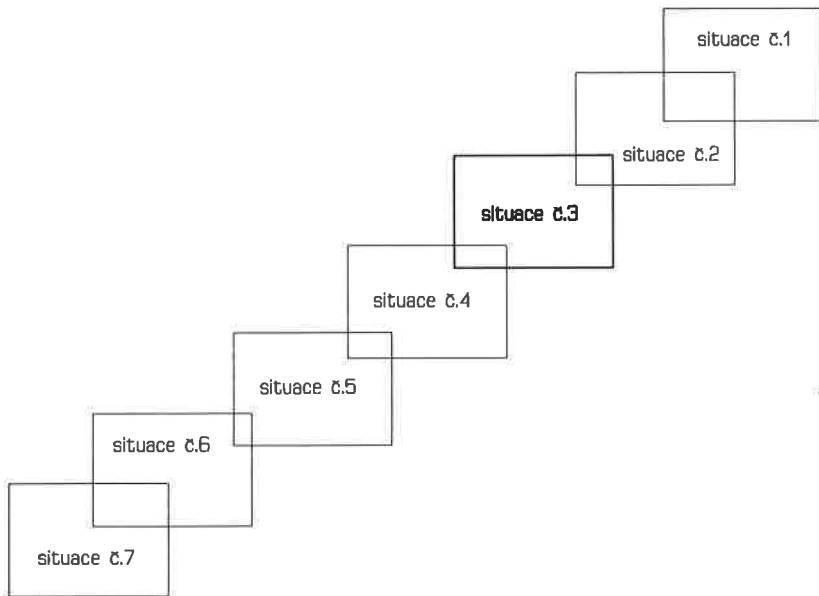
435

511

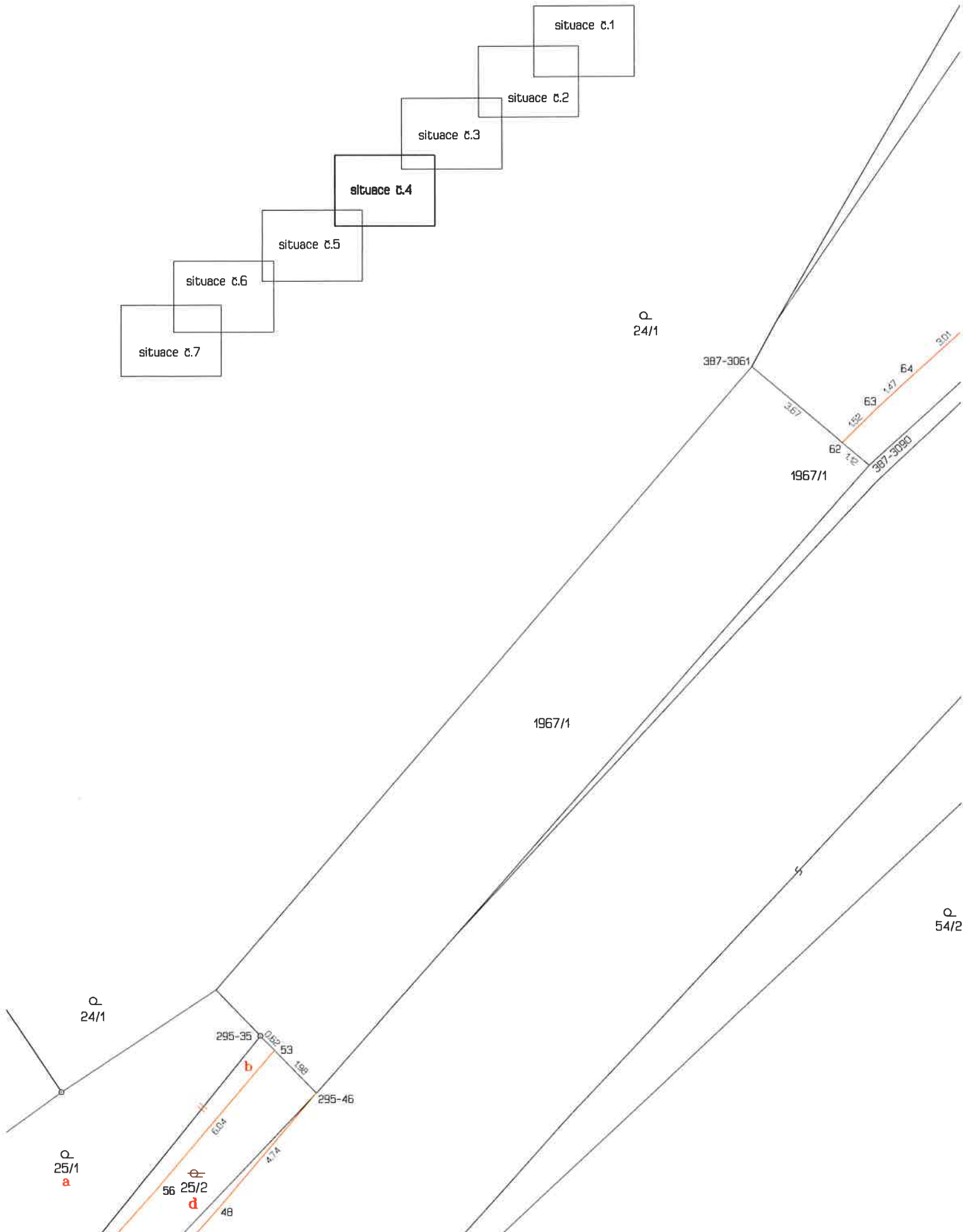
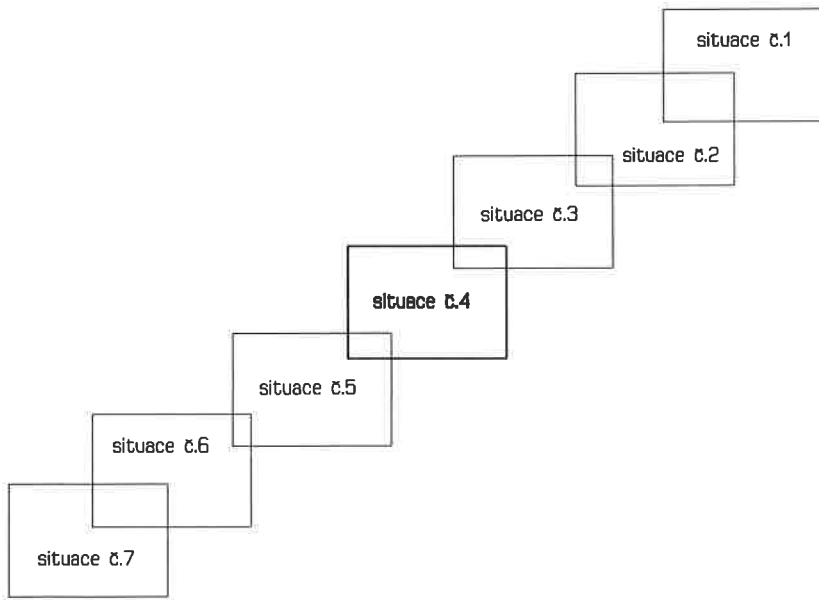
506

22-16

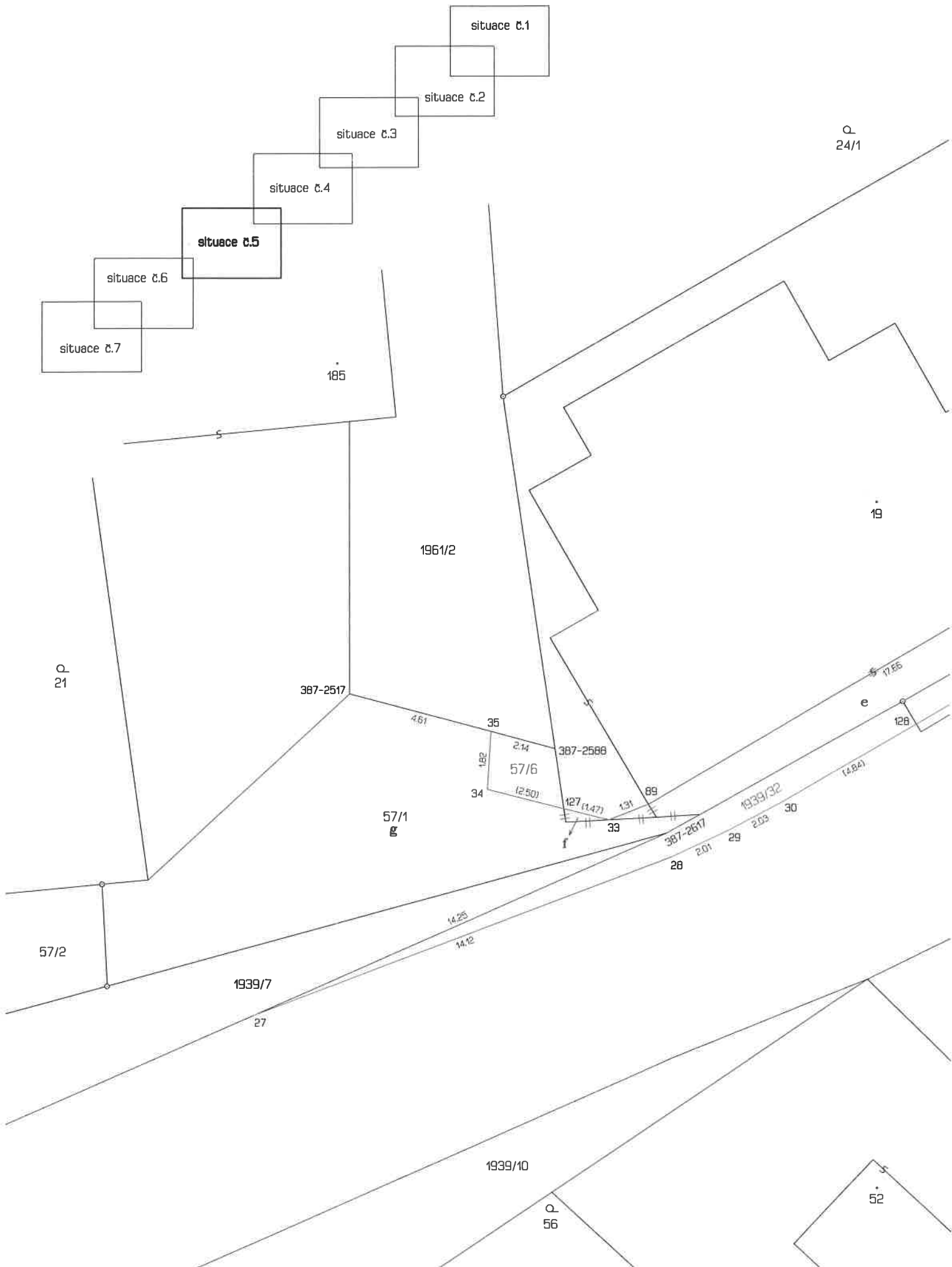
Klad situací:

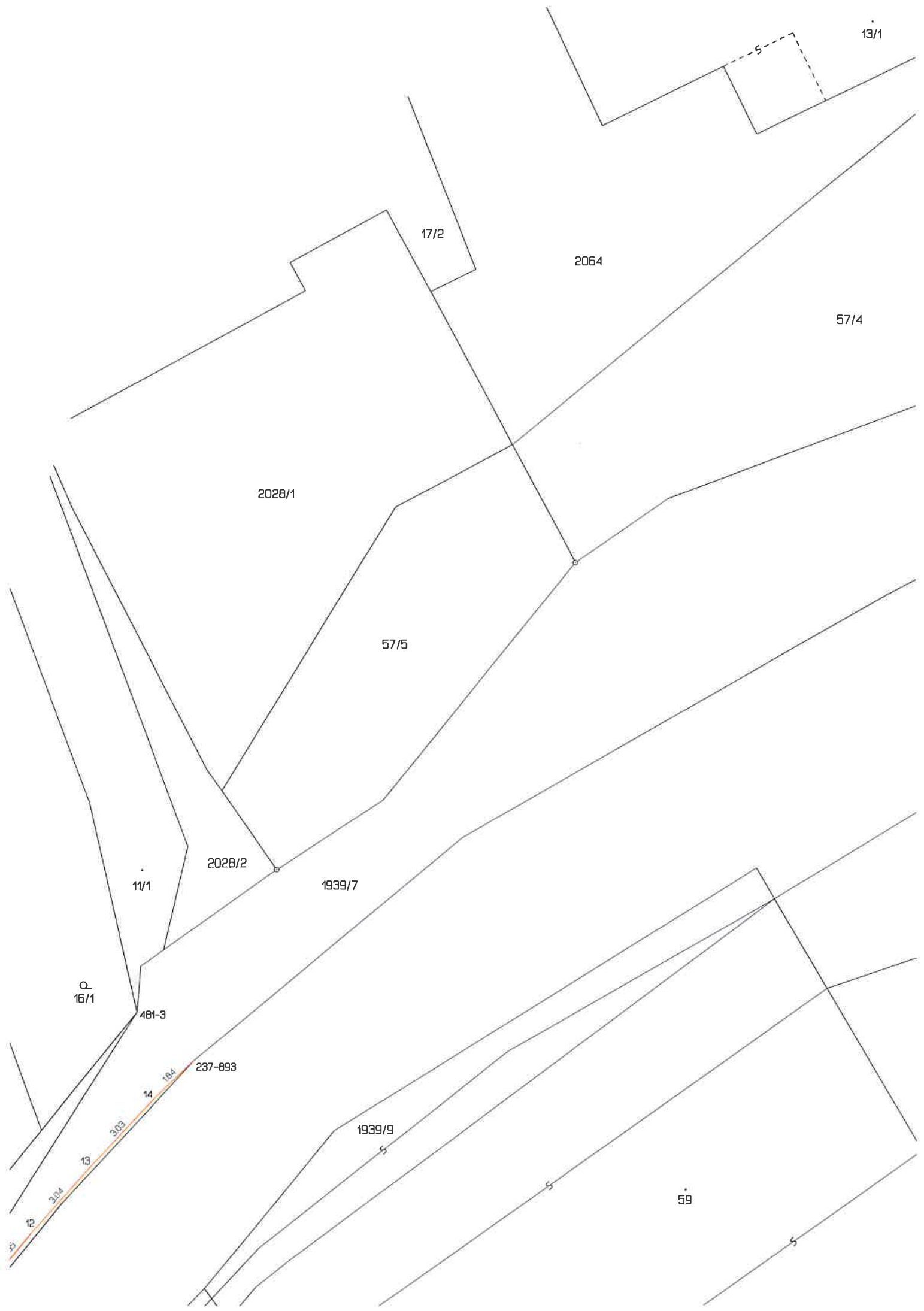


Klad situací:



Klad situacr:





13/1

17/2

2064

57/4

2028/1

57/5

2028/2

1939/7

11/1

16/1

481-3

237-893

1939/9

59

15

12

3.04

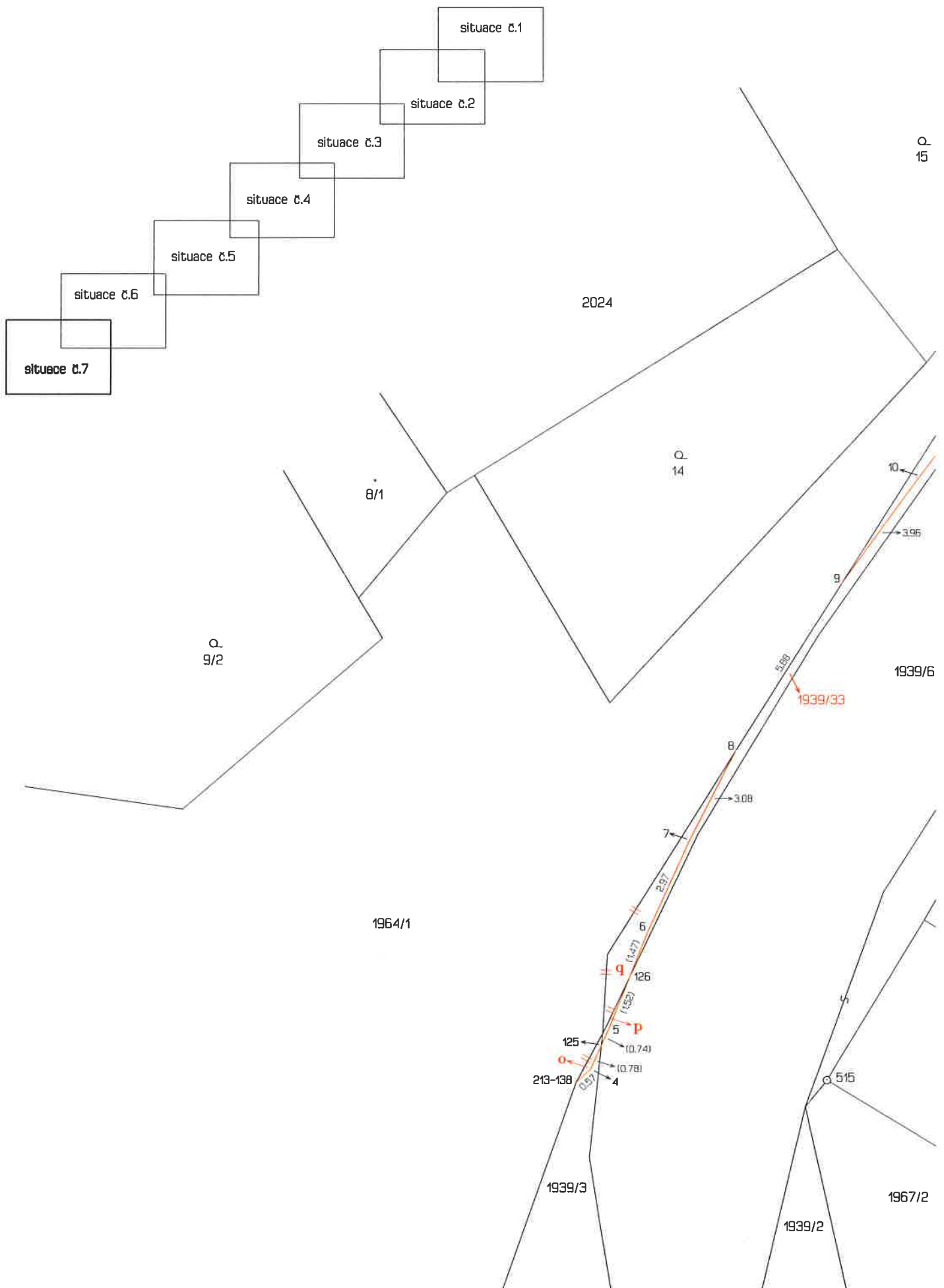
13

3.03

14

18.4

Klad situací:



Seznam souřadnic (S-JTSK)					Seznam souřadnic (S-JTSK)				
Číslo bodu	Souřadnice pro zápis do KN		Kód kv.	Poznámka	Číslo bodu	Souřadnice pro zápis do KN		Kód kv.	Poznámka
	Y	X				Y	X		
	k.ú. Kunovice (677353)					k.ú. Kunovice (677353)			
202-35	508442.43	1141786.82	3	bod na zdi	53	508424.07	1141770.31	3	roh plotu
202-36	508434.41	1141782.19	3	roh budovy	56	508427.88	1141774.83	3	lom plotu
213-138	508547.76	1141863.69	3	bet.obrubník	57	508432.20	1141779.68	3	lom plotu
237-741	508287.44	1141656.96	3	bet.obrubník	58	508434.51	1141782.01	3	roh plotu
237-757	508315.17	1141684.62	3	bet.obrubník	62	508406.23	1141751.25	8	bet.obrubník
237-791	508346.34	1141706.37	3	bet.obrubník	63	508405.13	1141750.17	3	bet.obrubník
237-817	508389.79	1141739.26	3	bet.obrubník	64	508404.04	1141749.16	3	bet.obrubník
237-851	508490.23	1141811.24	3	bet.obrubník	65	508401.78	1141747.12	3	bet.obrubník
237-893	508527.79	1141834.26	3	bet.obrubník	66	508397.98	1141743.88	3	bet.obrubník
244-12	508271.49	1141657.21	3	dočas.stabil.	67	508394.90	1141741.32	3	bet.obrubník
244-13	508263.81	1141665.28	3	bet.obrubník	68	508391.80	1141738.80	3	bet.obrubník
295-35	508424.52	1141769.85	3	znak z plástu	69	508388.23	1141736.02	8	bet.obrubník
295-46	508422.77	1141771.66	3	bet.obrubník	72	508377.86	1141730.49	3	bet.obrubník
387-2517	508467.18	1141792.24	8	dočas.stabil.	73	508374.34	1141728.00	3	bet.obrubník
387-2588	508460.65	1141793.99	8	dočas.stabil.	74	508368.07	1141723.56	3	bet.obrubník
387-2617	508457.14	1141796.69	8	dočas.stabil.	75	508367.28	1141722.96	3	bet.obrubník
387-2807	508437.43	1141777.09	8	roh budovy	76	508366.97	1141722.58	3	bet.obrubník
387-3061	508409.07	1141748.86	8	dočas.stabil.	77	508366.93	1141722.10	3	bet.obrubník
387-3090	508405.39	1141751.96	8	dočas.stabil.	78	508367.05	1141720.84	3	bet.obrubník
387-3405	508368.58	1141731.45	8	zapuštěný hřeb	82	508362.52	1141717.70	3	bet.obrubník
388-211	508269.85	1141647.26	8	dočas.stabil.	83	508361.63	1141718.44	3	bet.obrubník
454-15	508362.31	1141717.41	3	roh plotu	84	508361.27	1141718.51	3	bet.obrubník
454-47	508368.54	1141720.97	3	bet.obrubník	85	508360.94	1141718.36	3	bet.obrubník
454-48	508388.66	1141735.70	8	znak z plástu	86	508356.88	1141715.29	3	bet.obrubník
481-3	508529.67	1141832.66	3	roh plotu	87	508353.54	1141712.54	3	bet.obrubník
502-63	508267.51	1141661.39	3	bet.obrubník	88	508349.82	1141709.38	3	bet.obrubník
4	508547.31	1141863.29	3	bet.obrubník	89	508457.70	1141795.77	3	roh budovy
5	508546.70	1141861.91	3	bet.obrubník	94	508359.32	1141724.76	3	bet.obrubník
6	508545.59	1141859.13	3	bet.obrubník	95	508354.13	1141720.87	3	bet.obrubník
7	508544.35	1141856.41	3	bet.obrubník	96	508346.78	1141714.89	3	bet.obrubník
8	508542.95	1141853.70	8	bet.obrubník	97	508341.31	1141710.01	3	bet.obrubník
9	508539.80	1141848.70	8	bet.obrubník	98	508334.61	1141703.96	3	bet.obrubník
10	508537.45	1141845.48	3	bet.obrubník	99	508330.98	1141700.54	3	bet.obrubník
11	508535.04	1141842.31	3	bet.obrubník	105	508286.15	1141655.83	3	bet.obrubník
12	508533.16	1141840.00	3	bet.obrubník	106	508284.89	1141655.02	3	bet.obrubník
13	508531.17	1141837.75	3	bet.obrubník	107	508283.57	1141654.27	3	bet.obrubník
14	508529.14	1141835.56	3	bet.obrubník	108	508282.16	1141653.73	3	bet.obrubník
27	508470.22	1141802.44	8	bet.obrubník	109	508281.19	1141653.44	3	bet.obrubník
28	508456.97	1141797.45	3	bet.obrubník	110	508280.20	1141653.25	3	bet.obrubník
29	508455.15	1141796.59	3	bet.obrubník	111	508279.19	1141653.12	3	bet.obrubník
30	508453.37	1141795.66	3	bet.obrubník	112	508278.18	1141653.08	3	bet.obrubník
33	508458.95	1141796.26	8	roh plotu	113	508277.16	1141653.10	3	bet.obrubník
34	508462.80	1141795.28	3	roh plotu	114	508276.33	1141653.34	8	bet.obrubník
35	508462.69	1141793.44	8	křížek na podezdívce plotu	115	508275.26	1141653.76	3	bet.obrubník
41	508441.40	1141788.70	3	bet.obrubník	116	508274.11	1141654.37	3	bet.obrubník
42	508437.49	1141786.51	3	bet.obrubník	117	508273.08	1141655.10	3	bet.obrubník
43	508435.80	1141785.47	3	bet.obrubník	118	508272.41	1141655.77	3	bet.obrubník
44	508434.57	1141784.58	3	bet.obrubník	125	508547.00	1141862.58	8	průsečík
45	508433.42	1141783.61	3	bet.obrubník	126	508546.14	1141860.50	8	průsečík
46	508432.03	1141782.20	3	bet.obrubník	127	508460.37	1141795.90	8	průsečík
47	508429.77	1141779.80	3	bet.obrubník	128	508449.19	1141793.23	8	průsečík
48	508425.84	1141775.31	3	bet.obrubník	129	508436.45	1141785.87	8	průsečík