



MĚSTSKÝ ÚŘAD
VALAŠSKÉ MEZIŘÍČÍ
Soudní 1221 • 757 01 Valašské Meziříčí
<http://www.valasskemezirici.cz>

ODBOR
DOPRAVNĚ SPRÁVNÍCH
AGEND

OBCENÍ ÚŘAD KUNOVICE	poč. listů 2
došlo dne 20-06-2017	poč. příloh 1
Č.j.: ObÚ / 687 / 20 17	poč. listů příloh 1

NVB LINE s.r.o.
Cukrovar 716
768 21 Kvasice
IČ: 26979675

spis. značka / č. jednací
SZMěÚVM 62793/2017/4
MěÚVM 62793/2017

oprávněná úřední osoba / tel. / e-mail
Zdeněk Sadílek / 571 674 469 / sadilek@muvalmez.cz

ve Valašském Meziříčí
20. 06. 2017

VEŘEJNÁ VYHLÁŠKA

OPATŘENÍ OBCENÉ POVAHY

Stanovení přechodné úpravy provozu na pozemních komunikacích

Městský úřad Valašské Meziříčí, odbor dopravně správních agend (dále jen „ODSA MěÚ Valašské Meziříčí“) jako příslušný správní orgán dle ust. § 124 odst. 6 zákona č. 361/2000 Sb., o provozu na pozemních komunikacích a o změnách některých zákonů (zákon o silničním provozu), ve znění pozdějších předpisů (dále jen „zák. č. 361/2000 Sb.“) na základě návrhu společnosti ALPINE Bau CZ a.s., Jiráskova 613/13, 757 01 Valašské Meziříčí – Krásno nad Bečvou, IČ: 02604795 v zastoupení společností NVB LINE s.r.o., Cukrovar 716, 768 21 Kvasice, IČ: 26979675 na základě plné moci ze dne 22. 05. 2017 (dále také „navrhovatel“), po projednání s dotčeným orgánem, kterým je Policie ČR, Krajské ředitelství policie Zlínského kraje, územní odbor Vsetín, dopravní inspektorát - úsek dopravního inženýrství (dále jen „DI PČR Vsetín“),

opatřením obecné povahy podle ust. § 171 a násl. části šesté zákona č. 500/2004 Sb., správní řád, ve znění pozdějších předpisů (dále jen „správní řád“), a podle ust. § 77 odst. 1 písm. c) zák. č. 361/2000 Sb.,

s t a n o v í **přechodnou úpravu provozu**

na silnicích II/150, II/439, III/43917, III/43919, III/43921 a III/01868, v k.ú. Police u Val. Meziříčí, k.ú. Loučka u Val. Meziříčí, k.ú. Kunovice, k.ú. Lhota u Kelče a k.ú. Kelč – St. Město, v úsecích dle situace příloha č. 1, která je nedílnou součástí tohoto stanovení, z důvodu zajištění bezpečnosti provozu při uzavírací silnice III/43917 a vyznačení objízdné trasy u stavební činnosti v rámci akce „Velkoplošné vysprávkování na silnici III/43917 Police“,

v termínu: 10. 07. 2017 – 28. 07. 2017,

v rozsahu podle situací dopravního značení s názvy „Objízdná trasa přechodná úprava provozu; Velkoplošné vysprávkování na silnicích II. a III. tř. ve Zl. kraji – Police a Situace dopravního omezení přechodná úprava provozu; Velkoplošné vysprávkování na silnicích II. a III. tř. ve Zl. kraji – Police“, které vypracoval pan Vašut, NVB LINE s.r.o., Cukrovar 716, 768 21 Kvasice, datum 30. 05. 2017 – přílohy č. 1 a 2, které jsou nedílnou součástí tohoto stanovení, s tím, že při realizaci výše uvedené přechodné úpravy provozu budou respektovány následující podmínky:

1. Dopravní značení bude užito, umístěno v souladu se zákonem č. 361/2000 Sb., v platném znění, vyhláškou č. 294/2015 Sb., kterou se provádějí pravidla provozu na pozemních komunikacích, v platném znění a technickými podmínkami TP 66 „Zásady pro označování pracovních míst na pozemních komunikacích“ (schváleno Ministerstvem dopravy čj. 21/2015-120-TN/1 ze dne 12. března 2015 s účinností od 1. dubna 2015) a TP 65 „Zásady pro

dopravní značení na pozemních komunikacích" (schváleno MD ČR č. j. 532/2013-120-STSP/1 ze dne 31. 7. 2013 s účinností od 1. 8. 2013).

2. Budou dodrženy podmínky uvedené v písemném vyjádření Policie ČR, Krajského ředitelství policie Zlínského kraje, územního odboru Vsetín, dopravního inspektorátu – úseku dopravního inženýrství pod Č. j. KRPZ-63165-1/ČJ-2017-151506 ze dne 07. 06. 2017.
3. Osazení dopravního značení zajistí navrhovatel. Za řádné provedení dopravně bezpečnostního opatření – odbornou montáž dopravního značení podle tohoto stanovení, jeho kontrolu a udržování po celou dobu přechodné úpravy provozu a včasné odstranění, včetně dodržení výše uvedených podmínek stanovení je odpovědný, Kamil Ramík, ALPINE Bau CZ a.s., Jiráskova 613/13, 757 01 Valašské Meziříčí – Krásno nad Bečvou, tel: 604 226 442.
4. Zhotovitel dopravního značení musí mít platné oprávnění pro provádění těchto prací (živnostenský list) a způsobilost pro zajištění jakosti provádění SDZ.
5. Žadatel je povinen udržovat stanovené přechodné dopravní značení a dopravní zařízení v nezávadném stavu, čisté a přehledné.
6. Technické požadavky na dopravní značení včetně nosných konstrukcí budou odpovídat zvláštním technickým předpisům, např. ČSN EN 12899-1 „Stálé svíslé dopravní značení“ a dalším souvisejícím předpisům a normám (dle § 62 odst. 6 zák. č. 361/2000 Sb.).
7. Stálé dopravní značení, které by bylo v rozporu se značením přechodné úpravy provozu, bude v souladu s TP 66 „Zásady pro označování pracovních míst na pozemních komunikacích“ překryto nebo škrtnuto.
8. Případné operativní změny přechodného dopravního značení proběhnou po konzultaci s DI PČR Vsetín a ODSA MěÚ Valašské Meziříčí.
9. Toto stanovení přechodné úpravy provozu na pozemních komunikacích nenahrazuje správní rozhodnutí věcně a místně příslušného silničního správního úřadu vydané pro zvláštní užívání nebo uzavírku dotčené pozemní komunikace.

O d ů v o d n ě n í

ODSA MěÚ Valašské Meziříčí, obdržel dne 12. 06. 2017 pod Č. j. MěÚVM 62793/2017 návrh ve věci stanovení přechodné úpravy provozu na silnicích II/150, II/439, III/43917, III/43919, III/43921 a III/01868, v k.ú. Police u Val. Meziříčí, k.ú. Loučka u Val. Meziříčí, k.ú. Kunovice, k.ú. Lhota u Kelče a k.ú. Kelč – St. Město, v úsecích dle situace příloha č. 1, která je nedílnou součástí tohoto stanovení, který podala společnost ALPINE Bau CZ a.s., Jiráskova 613/13, 757 01 Valašské Meziříčí – Krásno nad Bečvou, IČ: 02604795 v zastoupení společnosti NVB LINE s.r.o., Cukrovar 716, 768 21 Kvasice, IČ: 26979675 na základě plné moci ze dne 22. 05. 2017, z důvodu zajištění bezpečnosti provozu při uzavírce silnice III/43917 a vyznačení objízdné trasy v stavební činnosti v rámci akce „Velkoplošné vysprávkování na silnici III/43917 Police“. V rozsahu podle situací dopravního značení s názvy „Objízdná trasa přechodná úprava provozu; Velkoplošné vysprávkování na silnicích II. a III. tř. ve Zl. kraji – Police a Situace dopravního omezení přechodná úprava provozu; Velkoplošné vysprávkování na silnicích II. a III. tř. ve Zl. kraji – Police“, které vypracoval pan Vašut, NVB LINE s.r.o., Cukrovar 716, 768 21 Kvasice, datum 30. 05. 2017 – přílohy č. 1 a 2, které jsou nedílnou součástí tohoto stanovení.

ODSA MěÚ Valašské Meziříčí zahájil dne 12. 06. 2017 řízení podle části šesté správního řádu (§ 171 a násl. správního řádu), kterým se vydává závazné opatření obecné povahy. Návrh stanovení přechodné úpravy provozu byl projednán s dotčeným orgánem podle § 77 odst. 2 písm. b) zák. č. 361/2000 Sb. tj. s DI PČR Vsetín, ODSA MěÚ Valašské Meziříčí obdržel dne 07. 06. 2017 vyjádření Č.j. KRPZ-63165-1/ČJ-2017-151506 ze dne 07. 06. 2017. Připomínky DI PČR Vsetín jsou součástí podmínek tohoto stanovení.

Dále bylo doloženo vyjádření majetkového správce silnic II/150, II/439, III/43917, III/43919, III/43921 a III/01868 Ředitelství silnic Zlínského kraje, příspěvková organizace, K Majáku 5001, 760 01 Zlín, IČ: 70934860, pracoviště: Odd. majetkové správy, Jiráskova 35, 757 01 Valašské Meziříčí ze dne 07. 06. 2017 zn. ŘSZKVM/05528/17-24.

ODSA MěÚ Valašské Meziříčí stanovil výše uvedenou přechodnou úpravu provozu na silnicích II/150, II/439, III/43917, III/43919, III/43921 a III/01868 za účelem zajištění bezpečnosti provozu z důvodu uzavírky silnice III/43917 a vyznačení objízdné trasy při stavební činnosti v rámci akce „Velkoplošné vysprávkování na silnici III/43917 Police“. Vzhledem k výše uvedenému je stanovení dopravního značení plně odůvodněno.

Podle § 77 odst. 5 zák. č. 361/2000 Sb. nedoručoval ODSA MěÚ Valašské Meziříčí návrh opatření obecné povahy a nevyzýval dotčené osoby k podávání připomínek nebo námitek.

Proti opatření obecné povahy nelze podat opravný prostředek (§ 173 odst. 2 správního řádu).

Toto opatření obecné povahy nabývá účinnosti pátým dnem po vyvěšení (§ 77 odst. 5 zák. č. 361/2000 Sb.).


otisk úředního razítka


Zdeněk Sadílek
referent odboru dopravně správních agend,
Městský úřad Valašské Meziříčí
(dokument opatřen elektronickým podpisem)

Přílohy:

1. Objízdná trasa přechodná úprava provozu; Velkoplošné vysprávkování na silnicích II. a III. tř. ve Zl. kraji – Police
2. Situace dopravního omezení přechodná úprava provozu; Velkoplošné vysprávkování na silnicích II. a III. tř. ve Zl. kraji – Police

Toto opatření obecné povahy musí být vyvěšeno po dobu 15 dnů. Opatření obecné povahy nabývá účinnosti pátým dnem po vyvěšení.

Vyvěšeno dne: 20.6.2017 

Sejmuto dne: 7.7.2017 

razítko a podpis oprávněné osoby

razítko a podpis oprávněné osoby

Právní účinky doručení má výhradně doručení veřejnou vyhláškou prostřednictvím úřední desky Městského úřadu Valašské Meziříčí.

Doručí se:

Dotčené osoby (veřejnou vyhláškou):

V souladu s § 173 odst. 1 správního řádu doručuje ODSA MěÚ Valašské Meziříčí toto opatření obecné povahy dotčeným osobám veřejnou vyhláškou. Doručení veřejnou vyhláškou bude provedeno v souladu s ustanovením § 25 správního řádu tak, že se písemnost vyvěsí na úřední desce Městského úřadu Valašské Meziříčí a současně bude zveřejněna způsobem umožňujícím dálkový přístup. Opatření obecné povahy nabývá účinnosti pátým dnem po vyvěšení na úřední desce Městského úřadu Valašské Meziříčí.

Dotčené osoby (datová schránka):

- NVB LINE s.r.o., Cukrovar 716, 768 21 Kvasice, IČ: 26979675
- Ředitelství silnic Zlínského kraje, příspěvková organizace, pracoviště: Odd. majetkové správy, Jiráskova 35, 757 01 Valašské Meziříčí, IČ: 70934860

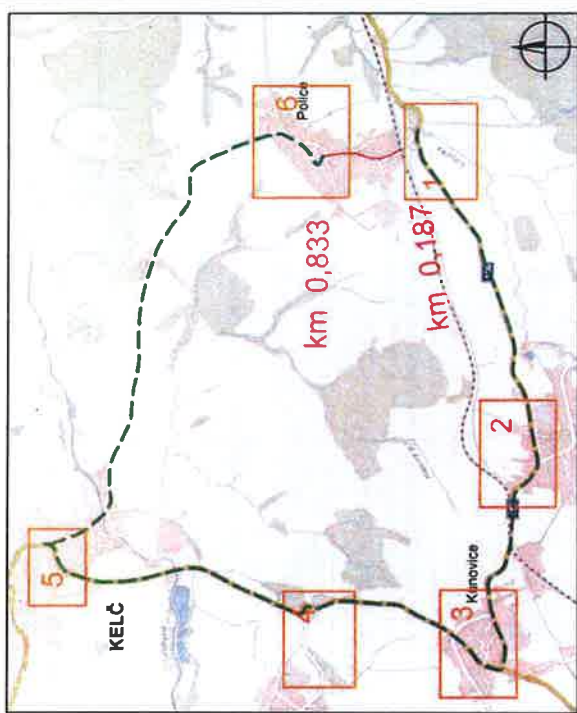
Dotčené orgány (datová schránka):

- Policie ČR, Krajské ředitelství Zlínského kraje, územní odbor Vsetín, dopravní inspektorát – úsek dopravního inženýrství, Hlásenka 1516, 755 01 Vsetín, IČ: 72052767

Ostatní:

- Městský úřad Valašské Meziříčí, Odbor územního plánování a stavebního řádu, Soudní 1221, 757 01 Valašské Meziříčí, **se žádostí o bezodkladné vyvěšení oznámení na úřední desce na dobu nejméně 15 dnů a o zpětné zaslání potvrzeného vyvěšení po uvedené době.**

- Městský úřad Kelč, Kelč 5, 756 43 Kelč, datová schránka, se žádostí o bezodkladné vyvěšení oznámení na úřední desce na dobu nejméně 15 dnů a o zpětné zaslání potvrzeného vyvěšení po uvedené době.
- Obecní úřad Loučka, Loučka 46, 756 44 Loučka, datová schránka, se žádostí o bezodkladné vyvěšení oznámení na úřední desce na dobu nejméně 15 dnů a o zpětné zaslání potvrzeného vyvěšení po uvedené době.
- Obecní úřad Police, Police 142, 756 44 Police, datová schránka, se žádostí o bezodkladné vyvěšení oznámení na úřední desce na dobu nejméně 15 dnů a o zpětné zaslání potvrzeného vyvěšení po uvedené době.
- Obecní úřad Kunovice, Kunovice 153, 756 44 Kunovice, datová schránka, se žádostí o bezodkladné vyvěšení oznámení na úřední desce na dobu nejméně 15 dnů a o zpětné zaslání potvrzeného vyvěšení po uvedené době.



Legenda :

- pracovní místo
- navrhované dopravní značení
- objízdná trasa

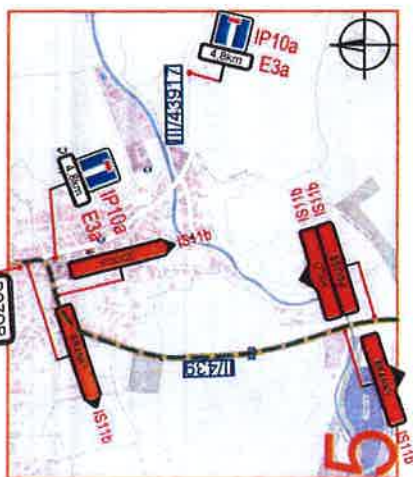
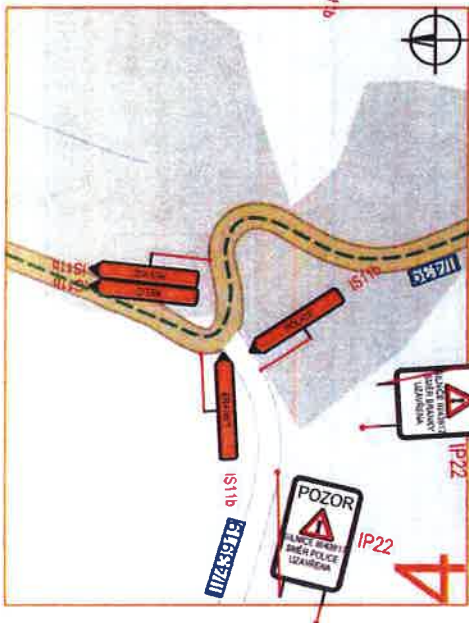
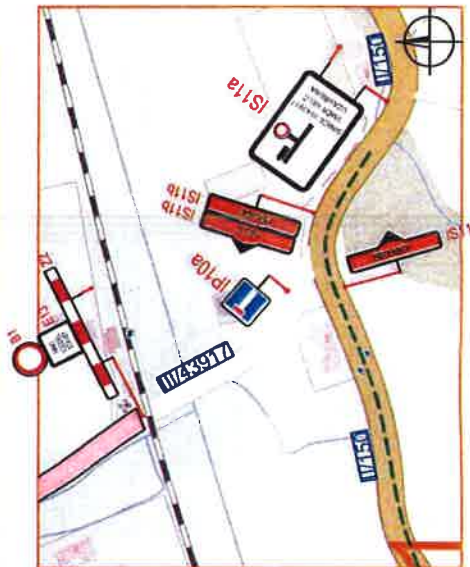
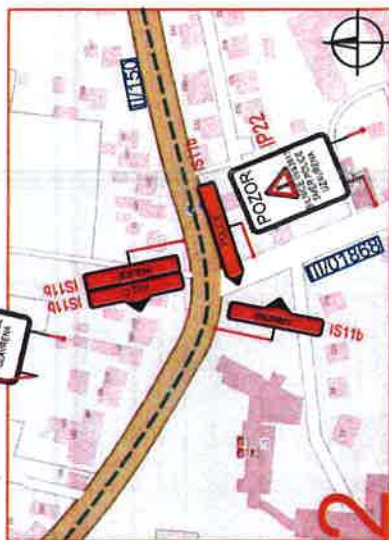
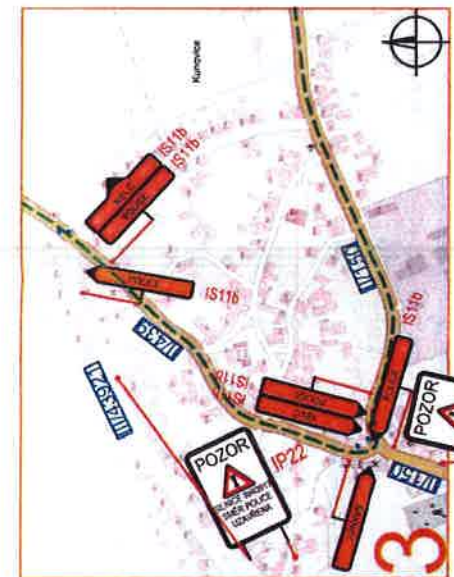
Městský úřad
 Odbor dopravního a inženýringového
 Vahalské Mezifíčky
 č. 78120912
 K.Č.: HEDUJ 623921207
 DOKUMENT 12.06.2013

Souhlasíme s přechodnou úpravou provozu a v souladu s ustanovením § 36 odst. 3 zák. č. 500/2004 Sb. Správního řádu se vzdáváme práva vyjádřit se k podkladům rozhodnutí.

Dopravní značení, které bude v rozporu s přechodným dopravním značením bude dočasně zakryto.

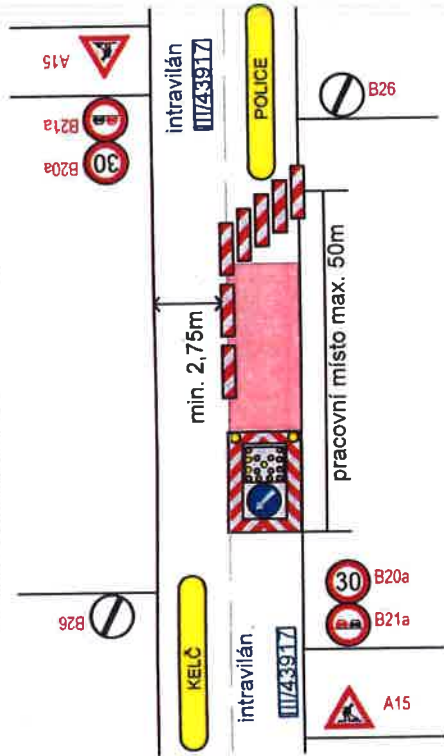
Přechodné dopravní značení bude provedeno v základní velikosti reflexní fólií tř. 1 a osazeno dle TP 66.

VYPRACOVAL:	VAŠUT	
KONTROLOVAL:	ŠVARC	
INVESTOR:	ŘEDITELSTVÍ SILNIC ZLÍNSKÉHO KRAJE, p.o.	
ZHOTOVITEL:	ALPINE BAU CZ a.s.	
STAVBA:	VELKOPLOŠNÉ VYSPRAVKY NA SILNICÍCH II. A III. TR. VE ZL. KRAJI - POLICE	
VYKRES:	OBJÍZDNÁ TRASA	
PŘECHODNÁ ÚPRAVA PŘEVYŠUJÍ		
DATUM:	30.5.2017	
NAŠE ZN.:	PDZ-17-137	

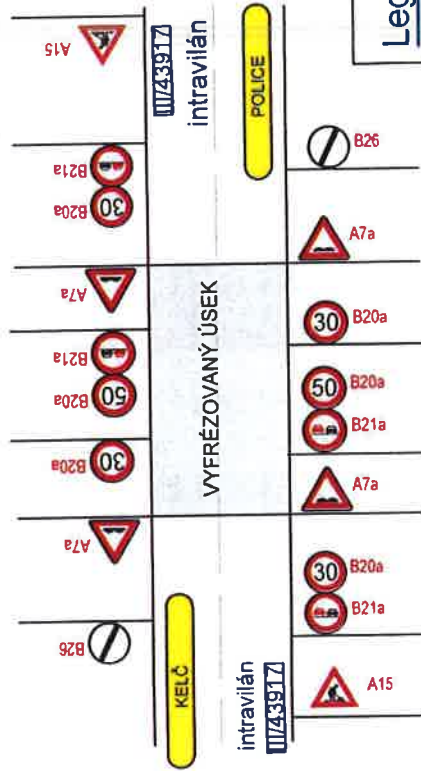


Frézování stávajícího povrchu

- zrcadlové otočení pro práce na druhé polovině vozovky



Označení vyfrézovaného úseku



Legenda :

- pracovní místo

A15 - navržené dopravní značení

Městský úřad
 Odbor dopravního správních úřadů
 Valašské Meziříčí
 K.Č.: Město 6299/2002
 DOUŠEV 02.01.2017

Souhlasíme s přechodnou úpravou provozu a v souladu s ustanovením § 36 odst. 3 zák. č. 500/2004 Sb. Správního řádu se vzdáváme práva vyjádřit se k podkladům rozhodnutí.

Dopravní značení, které bude v rozporu s přechodným dopravním značením bude dočasně zakryto.

Přechodné dopravní značení bude provedeno v základní velikosti reflexní folii tř.1 a osazeno dle TP 66.

VYPRACOVAL:	VASÚT		
KONTROLOVAL:	ŠVARC		
INVESTOR:	REDITELSTVÍ SILNIC ZLÍNSKÉHO KRAJE p.o.		
ZHOTOVITEL:	ALPINE BAU CZ a.s.		
STAVBA:	VELKOPLOŠNÉ VYSPRAVKY NA SILNICÍCH II. A III. TR. VE ZL. KRAJI - POLICE		
VYKRES:	SITUACE DOPRAVNÍHO OMEZENÍ		
	PŘECHODNÁ ÚPRAVA PROVOZU		
DATUM	30.5.2017	NAŠE ZN.	PDZ-17-137

